

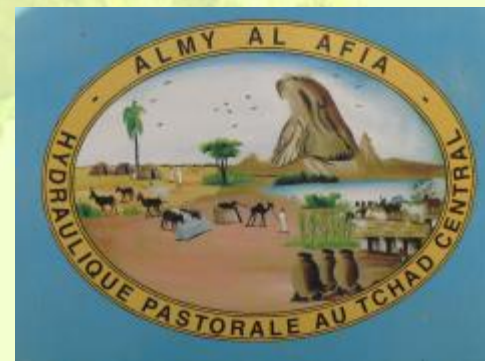
République du Tchad
Présidence de la République
Primature
Ministère de l'Hydraulique Rurale et Urbaine
Secrétariat général
Direction de l'Hydraulique Pastorale
PHPTC II

Agence Française de Développement

Expériences de démarches et politiques de prévention des conflits liés au pastoralisme

- L'expérience *Almy Al Afia** au Tchad Central -

Djimadoum Djalta / équipe AGRP



*De l'eau pour la concorde

Contenu de l'exposé



I. Éléments de contexte

II. La conflictualité en milieu pastoral

III. Les instances locales de prévention : rôles et enseignements

IV. L'aménagement pastoral : un outil de prévention des conflits

V. Enseignements et perspectives

I. Éléments de contexte (1/2)

Foncier pastoral = multiplicité d'usages / d'acteurs (compétitions)

Entrave à l'accès aux ressources = cause de différends

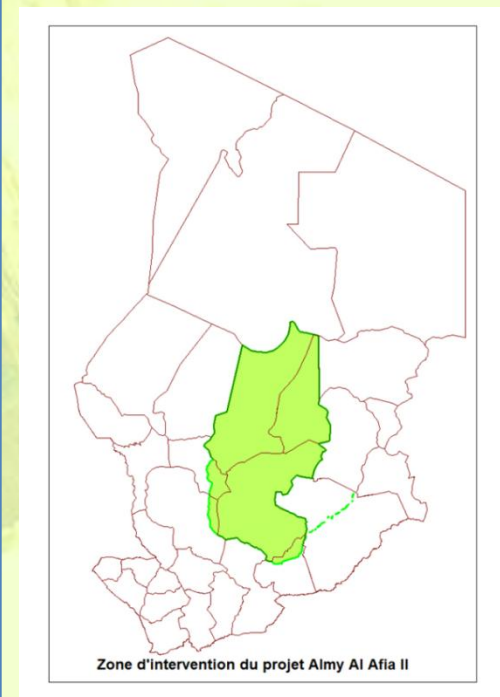
Acteurs de la gestion et/ou de la prévention des conflits

Projets d'hydraulique pastorale (Almy Al Afia) :

1: Objectif primordial de sécurisation de la mobilité pastorale par l'aménagement:

- Travaux de recherche-action ;
- Travaux d'animation (susciter des dynamiques locales) ;
- Accords sociaux matérialisés par des aménagements pastoraux.

2: Accompagnement des initiatives de prévention des conflits : moyens de déplacement et financiers

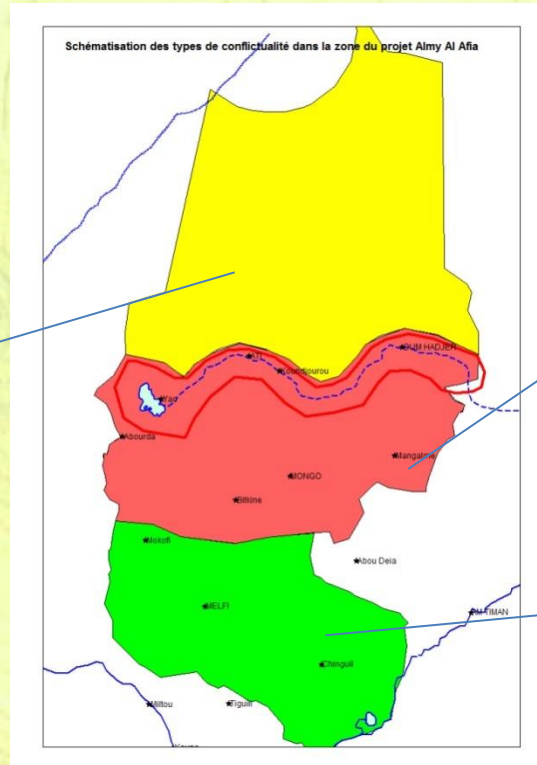


I. Éléments de contexte (2/2)

Changement des schéma de transhumance / utilisation foncière
Spécificités selon les zones agro-écologiques :

Zone pastorale du nord.

Peu conflictuelle sauf quelques dynamiques entravant le pastoralisme (défend, Bérébéré en expansion...)



Zone intermédiaire.

Usages très diversifiés
Obstruction couloirs de transhumance, cultures sur les aires de pâturage

Zone d'accueil de saison sèche. Valorisation pastorale sans conflictualité (faible démographie, espaces...)

Cas de la zone du Fitri et lieux de franchissement du fleuve Batha qui cristallisent beaucoup de problèmes.

II. La conflictualité en milieu pastoral

Notion difficile à appréhender :

- Multiplicité des causes (évolution du contexte)
- Degrés de violence

Terminologie : conflit / cas à problème / rupture de la convivialité

- Etude zone du projet Almy Al Afia (2008), relève des causes :
 - 80 % pour les dévastations de cultures,
 - 15% pour l'accès à l'eau
 - 5% pour des autres causes (foncier, sévices...).
- Recherche : d'un retour à la convivialité (*ahalié*)
d'un règlement consensuel et communautaire

II. La conflictualité en milieu pastoral (2/2)

La Chefferie traditionnelle locale est fortement sollicitée
Enjeu qui consiste à s'éloigner au maximum des voies administratives

La tendance générale est :

- 1 : au règlement à l'amiable garant d'une quiétude durable
- 2 : au règlement par voie traditionnelle (niveau villageois, niveau cantonal)

Une mauvaise gestion dans les procédures et dans le temps implique toujours une escalade

➔ Importance de l'anticipation

III. Les instances locales, leviers efficaces de concertation

Le règlement des conflits → prérogatives de la chefferie traditionnelle / de l'administration

La prévention → domaine sous-valorisé relevant d'actions de la société civile.

La commission mixte d'Abéché (1993) a apaisé les tensions inter et intracommunautaire par des actions concrètes :

- Sensibilisation ;
- Identification des couloirs à baliser ;
- Duplication (tâches d'huile) ;

Le comité de Mangalmé (1999), démarche volontaire initiée et menée localement.

III. Les instances locales, leviers efficaces de concertation (2/3)

Quels enseignements ?

- Pour durer, une instance doit être portée par des responsables convaincus et fédérateurs ;
- Tous les bénéficiaires finaux doivent être représentés ;
- L'instance doit trouver les ressources financières requises (ressources internes apportée par les responsables locaux) ;
- L'aide extérieure ne doit pas se substituer aux leaders locaux ;
- Les appuis ponctuels (services techniques, projets) ne remplacent pas une dynamique sur le long terme.

III. Les instances locales, leviers efficaces de concertation (3/3)

Quelles échelles ?

- La forme et la composition de l'instance ne peuvent être décrits à l'avance (intensité des réflexions = émergence de la forme la plus adaptée)
- Mettre en place un cadre de concertation qui se construit d'abord plutôt que de créer une institution formalisée
- L'administration doit être informée de la dynamique sans en être le moteur

IV - L'aménagement pastoral: un outil de prévention des conflits

Balisage des *mourhals* conflictuels = exemple réussi d'appui d'un projet vis à vis d'instances de concertations (matérialisation physique de l'accord social)

- Des travaux de recherche-action pour adapter les interventions aux spécificités locales.
- Démarche basée sur la concertation préalable entre les différents usagers (dialogue et compréhension transparente)
- Mobilisation des parties prenantes (réunions) selon la finalité : maintien de la paix sociale
- Construction d'une méthodologie visant la concertation autour des aménagements (matérialisation des accords sociaux) ;

IV. L'aménagement pastoral: un outil de prévention des conflits (2/2)

Cette méthodologie comprend cinq étapes:

- Les diagnostics pastoraux ;
- La tenue des réunions (présentation, négociation, validation) ;
- Validation au niveau départemental et régional ;
- Lancement et suivi des travaux ;
- Suivi des accords sociaux.

V. Quelles perspectives?

Les appuis extérieurs (PHP) ont un rôle important dans :

- La poursuite de l'aménagement de l'espace pastoral (notamment processus de balisage) ;
- Appui au processus de concertation : tenue de réunions locales (susciter des initiatives locales) ;
- Permettre aux Chefs traditionnels de renforcer leur argumentaire de base (droits et rôles de justice, meilleure information juridique...) ;
- Elargir les actions de développement à de véritables actions d'éducation à la paix.

Le travail de sensibilisation autour de la pratique du pastoralisme doit être particulièrement lisible chez les jeunes.