



*POLE PASTORALIME
et
ZONES SECHES*
Groupement d'intérêt scientifique

www.ppzs.org



COLLOQUE REGIONAL - ELEVAGE PASTORAL

Développement – Environnement – Sécurité

Une contribution durable au développement et à la sécurité des espaces saharo-sahéliens

Les systèmes d'information sur le pastoralisme :

quelle contribution à la réduction des risques et à l'amélioration des politiques ?

Touré I., Ickowicz A., Wane A., Garba I., Gerber P.



▶▶▶ 27-29 mai 2013 N'Djaména, Tchad





COLLOQUE REGIONAL - ELEVAGE PASTORAL

Développement – Environnement – Sécurité

Une contribution durable au développement et à la sécurité des espaces saharo-sahéliens

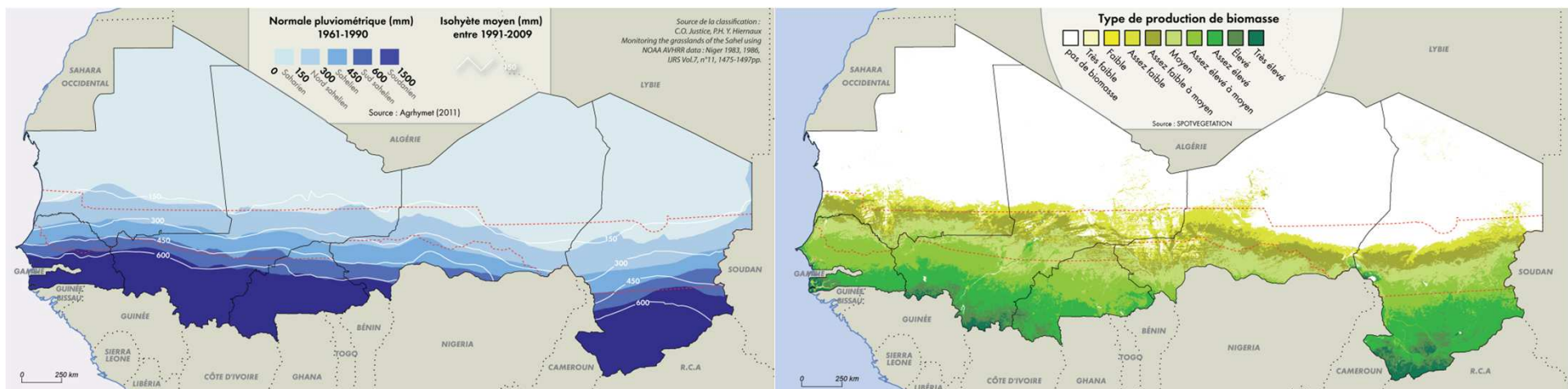
27-29 mai 2013 N'Djaména, Tchad

Les systèmes d'information sur le pastoralisme :

quelle contribution à la réduction des risques et à l'amélioration des politiques ?

PLAN

1. Problématique de l'information pastorale
2. Cadre conceptuel du SIPSA
3. Acquis, limites et défis





COLLOQUE REGIONAL - ELEVAGE PASTORAL

Développement – Environnement – Sécurité

Une contribution durable au développement et à la sécurité des espaces saharo-sahéliens

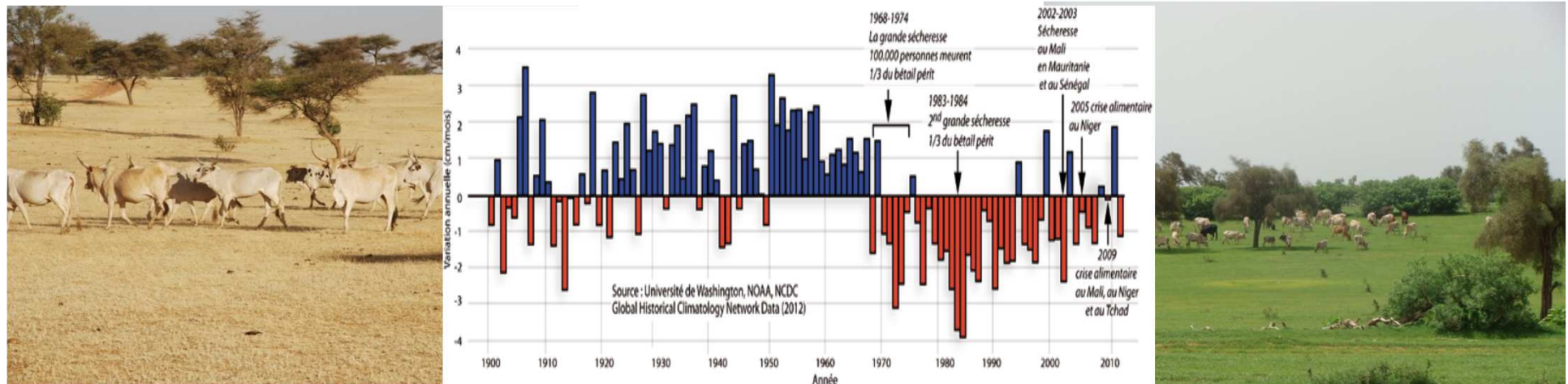
27-29 mai 2013 N'Djaména, Tchad

Les systèmes d'information sur le pastoralisme :

quelle contribution à la réduction des risques et à l'amélioration des politiques ?

1. Problématique de l'information pastorale

- Pastoralisme = principal système de production en zone aride < 400 mm /an
- Conditions éco climatiques, socio-économiques, politiques en évolution
- Enjeux non pris en compte dans les politiques de développement agricole
- Manque de données et d'indicateurs fiables pour caractériser et suivre les crises
- SI et SAP pas adaptés au contexte des systèmes pastoraux
- Demande d'informations spécifiques au pastoralisme





COLLOQUE REGIONAL - ELEVAGE PASTORAL

Développement – Environnement – Sécurité

Une contribution durable au développement et à la sécurité des espaces saharo-sahéliens

27-29 mai 2013 N'Djaména, Tchad

Les systèmes d'information sur le pastoralisme :

quelle contribution à la réduction des risques et à l'amélioration des politiques ?

2. Cadre conceptuel du SIPSA : Modèles de données, variables, indicateurs et produits

Modèle de

- Indicateur
- Indicateur

Sous Modèle Spatial

Sous Modèle Métadonnées

Sous Modèles Thématiques

Thèmes	Indicateurs	Données de base	SI concerné	Fonction	Support
1. Végétation	Biomasse de fin de saison des pluies	Moyenne NDVI décadaire	N	SAP	Cartes, courbes, bulletins
2. Occupation des terres	% superficie des zones pastorales	Cartes d'occupation du sol	N et L	SAP / LT	Cartes, rapports, bulletins
3. Climatologie	Evolution historique de la pluviométrie par zone	Données climatiques (DMN)	N et L	LT	Cartes, courbes, rapports
4. Hydrologie	Débit potentiel - eaux souterraines et cours d'eau	Localisation des ouvrages hydrauliques et débit associé et carte des cours d'eau	N et L	LT	Cartes, rapports
5 Situation sanitaire (Santé humaine et animale)	Nombre de foyers de maladies	Nombre de foyers de maladie et vaccination	N et L	SAP / LT	Cartes, rapports
6. Mouvements de bétail et transhumances	Indices d'attractivité et d'émmissivité des zones	Ponts remarquables et axes de transhumance Effectif et origine du cheptel	N et L	SAP / LT	Cartes, rapports
7. Données démographiques	Effectif et densité	Recensements	N	LT	Cartes, rapports
8. Services (élevage)	Indice d'équipement par type d'habitat	Cartes des villes et localités Bases de données des infrastructures	N	SAP / LT	Cartes, rapport, bulletins
9. Commerce (bétail et céréales)	Tendance des termes de l'échange (céréales/bétail)	Données sur vente de céréales et bétail	N	LT	Graphiques
10. Résidus et Aliments bétail	Quantité et prix	Enquêtes sur quelques dépôts	N et L	SAP / LT	Cartes, rapports, bulletins
11. Ressources des ménages	Durée moyenne d'autoconsommation / an	Enquêtes	L	SAP / LT	Graphiques
12. ...	% d'éleveurs ayant d'autres activités	Recensement, enquêtes	L	LT	Graphiques
13. Accès à l'information pour les droits pastoraux	Existence des textes traduits en langues nationales	Publication ARED	N	LT	Bulletins
14. Administration / partenaires	Participation des populations aux structures d'appui à travers les organisations locales	Inventaire des organisations locales	N et L	LT	Cartes, rapports
15. Contrôle de l'élevage à l'économie	Taux d'exploitation bétail	Enquêtes	N et L	LT	Rapport

Produits

Thématique I Hydrologie

Thématique II Commerce

Thématique N Marchés

Niveau Spatial I Pays

Niveau Spatial II Régions

Niveau Spatial N Unités de gestion

Unité Territoriale



COLLOQUE REGIONAL - ELEVAGE PASTORAL

Développement – Environnement – Sécurité

Une contribution durable au développement et à la sécurité des espaces saharo-sahéliens

27-29 mai 2013 N'Djaména, Tchad

Les systèmes d'information sur le pastoralisme :

quelle contribution à la réduction des risques et à l'amélioration des politiques ?

2. Cadre conceptuel du SIPSA : Crises, changement climatique, sécurité alimentaire

FONCTION D'ALERTE PRÉCOCE	FONCTION DE SUIVI À LONG TERME
<i>Caractérisation et localisation de crise</i>	<i>Planification moyen et long terme</i>
<ul style="list-style-type: none">• Pluviométrie : suivi en temps réel du cumul des précipitations décennales par rapport à la courbe moyenne sur 30 ans;• Termes de l'échange : évolution du rapport des prix céréales/bétail ;• Indicateurs de déficit de biomasse : soit par zone de parcours, soit par rapport aux UBT de cheptel sédentaire, soit par unité territoriale pertinente, exprimés en KgMs/ha de biomasse.	<ul style="list-style-type: none">• Zones prioritaires d'aménagement en infrastructures hydrauliques, sanitaires, de marchés à bétail : Indice d'aménagement prioritaire en fonction des potentialités (biomasse, cheptel);• Zones prioritaires de réhabilitation des parcours dégradés : Indice d'évolution des parcours, Indice de productivité des parcours ;• Zones prioritaires de lutte contre les feux : Indice d'occurrence ou de risque de feux de brousse.



COLLOQUE REGIONAL - ELEVAGE PASTORAL

Développement – Environnement – Sécurité

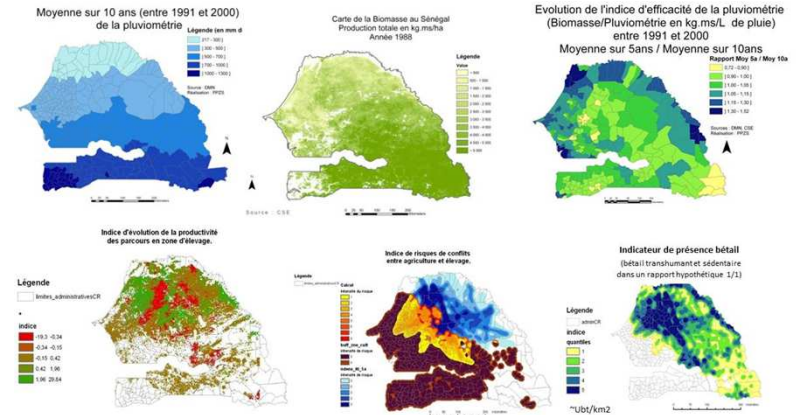
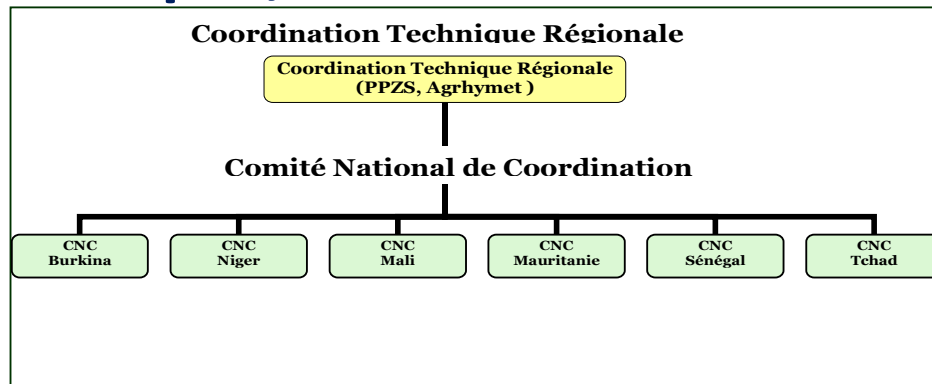
Une contribution durable au développement et à la sécurité des espaces saharo-sahéliens

27-29 mai 2013 N'Djaména, Tchad

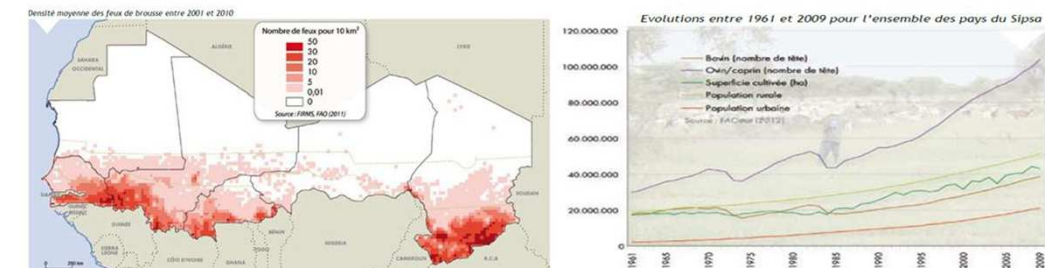
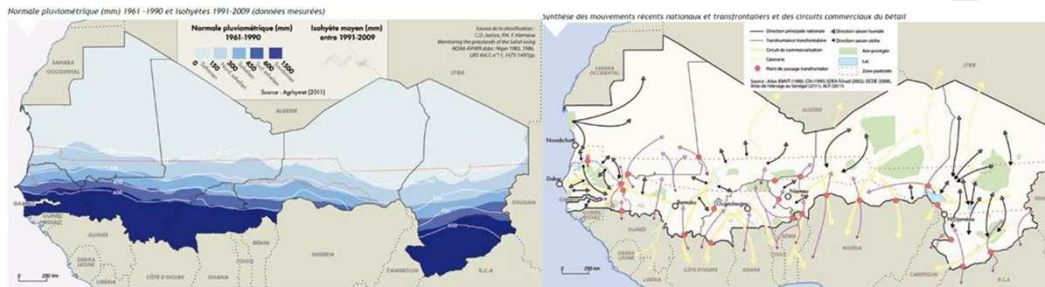
Les systèmes d'information sur le pastoralisme :

quelle contribution à la réduction des risques et à l'amélioration des politiques ?

3. Acquis, Limites et Défis



<http://www.fao.org/docrep/017/i2601f/i2601f.pdf>



Modules de formation sur l'élevage extensif au Sahel



LE PASTORALISME AU SAHEL FACE AUX CHANGEMENTS GLOBAUX



COLLOQUE REGIONAL - ELEVAGE PASTORAL

Développement – Environnement – Sécurité

Une contribution durable au **développement** et à la **sécurité** des espaces saharo-sahéliens

27-29 mai 2013 N'Djaména, Tchad

Les systèmes d'information sur le pastoralisme :

quelle contribution à la réduction des risques et à l'amélioration des politiques ?

3. Acquis, Limites et Défis

1. **Insuffisance de reconnaissance officielle et d'ancrage institutionnel des comités nationaux de coordination du SIPSA.**
2. **Manque d'appropriation de la mise en œuvre SIPSA par les structures membre des CNC**
3. **Internalisation des budgets de fonctionnement des CNC**



COLLOQUE REGIONAL - ELEVAGE PASTORAL

Développement – Environnement – Sécurité

Une contribution durable au **développement** et à la **sécurité** des espaces saharo-sahéliens

27-29 mai 2013 N'Djaména, Tchad

Les systèmes d'information sur le pastoralisme :

quelle contribution à la réduction des risques et à l'amélioration des politiques ?

3. Acquis, limites et Défis

1. Pérennisation d'un dispositif continu de collecte et d'analyse de données (socio-économiques & bio-physiques) relatives aux SP.
 2. Intégration d'indicateurs spécifiques de vulnérabilité/résilience à l'échelle locale pour contribuer à l'amélioration du CH.
 3. Harmonisation des produits informationnels diffusés par les différents SIAP
 4. Implication/participation des structures locales et nationales des OPE
- **stratégie régionale pour le pastoralisme au Sahel et en Afrique de l'Ouest**
 - **évaluation des SIAP pour débattre de leurs acquis et questionner l'articulation et l'utilisation de leurs produits d'aide à la décision sahéliennes.**

